

### SPECIAL DIGIT

Volumetrici ecologici digitali a doppio proporzionale



Addolcitori automatici serie SPECIAL DIGIT a lettura digitale autodisinfettanti con rigenerazione a volume/tempo a doppio proporzionale: al consumo effettivo netto e nel calcolo riserva acqua addolcita con miscelatore di durezza integrato nel corpo valvola. Ad uso potabile. L'esclusivo sistema di servizio e dell'iniezione salamoia in controcorrente permette di sfruttare al 100% la resina contenuta all'interno della bombola.

**VANTAGGI:** dal 20% all'80%\* di risparmio di sale e acqua. La centralina di comando computerizzata fornisce all'utente tutte le informazioni sul suo lavoro: n°giorni da ultima rigenerazione, volume acqua utilizzato tra le ultime due rigenerazioni, riserva acqua addolcita, consumi acqua.

\*Massima efficienza del volumetrico e del doppio proporzionale rispetto ad addolcitori tradizionali.

SCHEMA	CODICE	MODELLO CABINATO	PORTATA	CICLICA	ATTACCHI	DIMENSIONI		
			( $\Delta P=0,2$ BAR)	MAX		in mm		
			Lt/Ora	m <sup>3</sup> x°Fr		A	B	C
	SPDIGM09	SPECIAL DIGIT/M 9	1100	54	1" M	675	320	500
	SPDIGM17	SPECIAL DIGIT/M 17	1900	105	1" M	1135	320	500
	SPDIGM26	SPECIAL DIGIT/M 26	2800	160	1" M	1135	320	500
SPDIGM35	SPECIAL DIGIT/M 35	3600	210	1" M	1135	320	500	

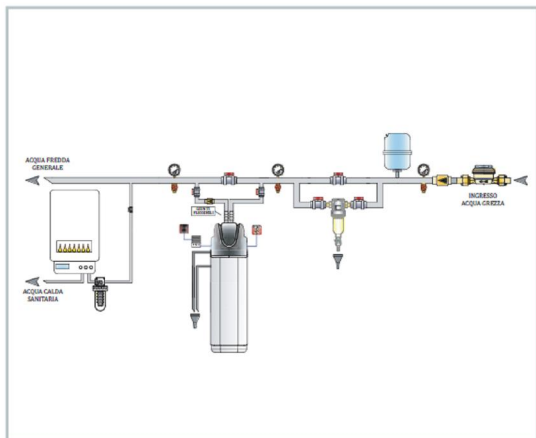
SCHEMA	CODICE	MODELLO DUE CORPI	PORTATA	CICLICA	ATTACCHI	DIMENSIONI		
			( $\Delta P=0,2$ BAR)	MAX		in mm		
			Lt/Ora	m <sup>3</sup> x°Fr		A	B	C
	SPDIG017	SPECIAL DIGIT/17	1900	105	1" M	1075	180	350
	SPDIG026	SPECIAL DIGIT/26	2800	160	1" M	1075	235	350
	SPDIG035	SPECIAL DIGIT/35	3600	210	1" M	1075	255	350
	SPDIG054	SPECIAL DIGIT/54	4500	330	1" M	1560	255	565
	SPDIG080	SPECIAL DIGIT/80	5000	480	1" M	1590	340	565
SPDIG100	SPECIAL DIGIT/100	5200	600	1" M	1535	405	565	

APPARECCHIATURE AD USO DOMESTICO PER IL TRATTAMENTO DI ACQUE POTABILI

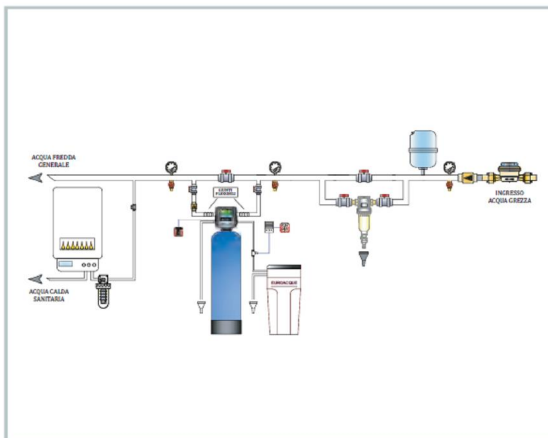
# EUROACQUE

DAL '78 COSTRUZIONE DEPURATORI ACQUA

**ADDOLCITORI AUTOMATICI - [www.addolcitori.it](http://www.addolcitori.it)**



**INSTALLAZIONE CABINATO**



**INSTALLAZIONE 2 CORPI**

*Tutte le parti dell'impianto destinate al contatto con acqua rispondono alle normative vigenti. Apparecchiature e materiali conformi al DM 174 e al DM 25.*

**APPARECCHIATURE AD USO DOMESTICO PER IL TRATTAMENTO DI ACQUE POTABILI**